

کاتالوگ فارسی برد موتورهای ریلمی تی ام تی



TMT AUTOMATION INC.



14F, No.14, Ln.15, Sec. 6, Xinyi Dist., Taipei City 11086, Taiwan
(R.O.C.)

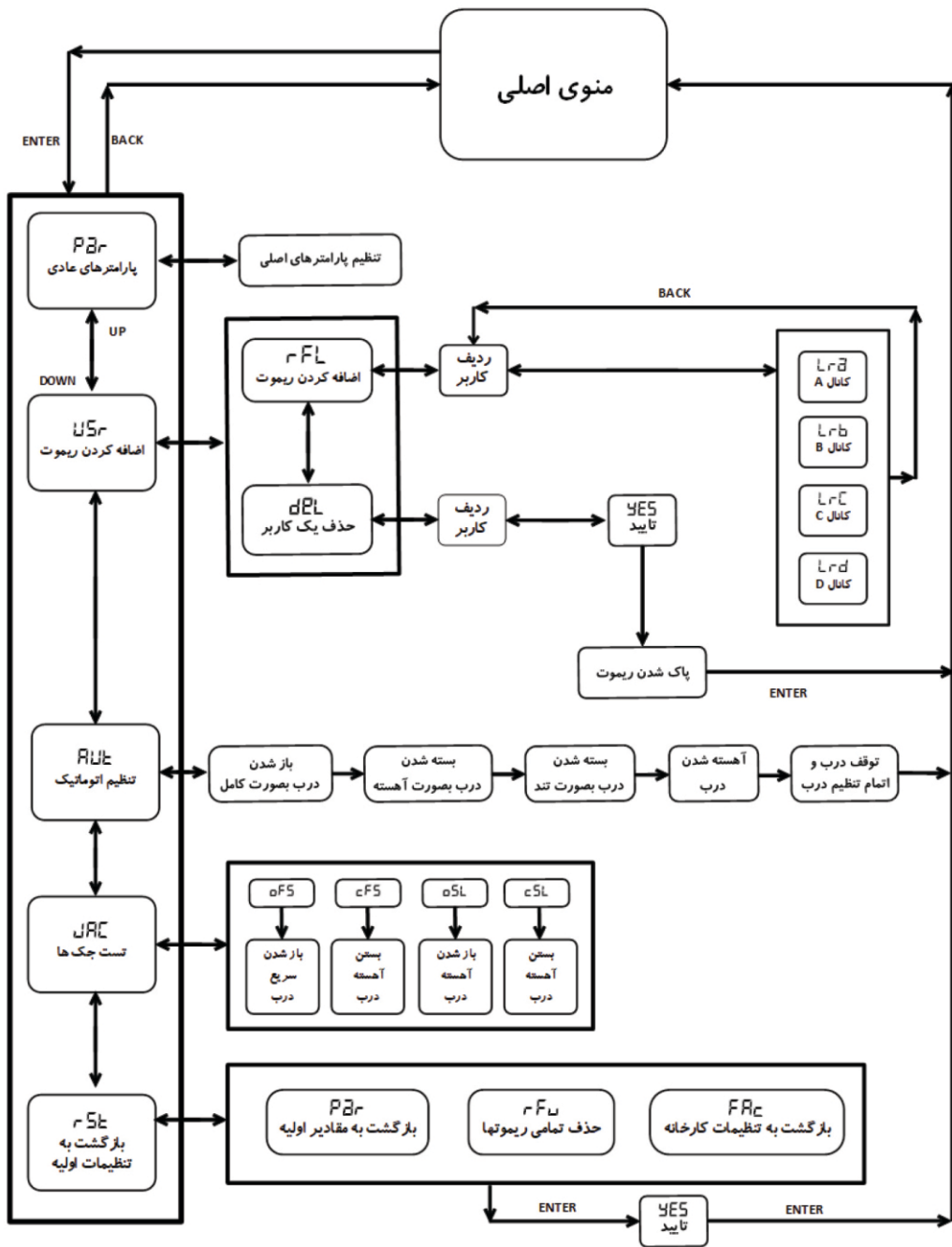
TEL: +886 2-2219-0785



موتور ریلی TMT ۶۰۰/۶۵۰/۱۰۰۰/۱۵۰۰/۲۰۰۰ کیلوگرم ۲۴ و ۲۲۰ ولت

توضیحات	اولیه	بیشترین	کمترین	پارامتر	
0 : فاقد میکروسویچ 1 : نرمال باز 2 : نرمال بسته	فعال سازی میکرو سویچ	2	2	0	US
فعال سازی فشار نهایی	dis	enb	dis		CS
زمان فشار نهایی در بسته شدن (ثانیه)	1.5	4.0	0.1		St
حرکت معکوس در باز شدن برای قفل برقی	dis	enb	dis		rS
0:هر دو غیرفعال 2:قطع فرمان توقف در بسته شدن 1:قطع فرمان توقف در باز شدن 3: هر دو فعال	قطع فرمان توقف در حرکت	0	3	0	FP
فعال: چشمک زن غیرفعال: ثابت	فلاشر فاقد مدار چشمک زن	dis	enb	dis	FL
	تنظیم تاخیر میکرو سویچ	0.3	2.0	0.1	Ut
	توقف سریع	dis	enb	dis	FS
	توقف باز چشمی در باز شدن	dis	enb	dis	PD
0 : بستن فقط با تایم و چشمی 1 : بستن با تایم، چشمی و ریموت	انتخاب نوع فرمان بستن	1	1	0	CG
	انتخاب حالت دو کانال	dis	enb	dis	CC
	فعال سازی تست اولیه چشمی	enb	enb	dis	PC
	باز شدن قفل برقی توسط کانال C	dis	enb	dis	LE
	شروع نرم حرکت درب	enb	enb	dis	SF
	نوع عملکرد فلاشر در زمان توقف	0	1	0	AF

توضیحات	اولیه	بیشترین	کمترین	پارامتر
زمان باز شدن درب ۱	15.0	60.0	0.0	af
زمان بسته شدن درب ۱	15.0	60.0	0.0	cf
زمان دور آهسته در باز شدن درب ۱	3.0	60.0	0.0	af
زمان دور آهسته در بسته شدن درب ۱	5.0	60.0	0.0	bf
زمان استارت با دور آهسته در باز شدن درب ۱	0.0	60.0	0.0	ef
زمان استارت با دور آهسته در بسته شدن درب ۱	0.0	60.0	0.0	cf
تنظیم دقیق زمان باز شدن مجدد درب پس از فرمان چشمی	0	9	-9	Pf
دور آهسته درب ۱	2	6	1	nf
قدرت دور تند درب ۱	15	15	1	df
قدرت دور آهسته درب ۱	15	15	1	df
توقف قبل از دور آهسته	enb	enb	dis	SP
زمان بسته شدن خودکار (ثانیه)	60	600	0	AC
زمان بسته شدن خودکار پس از عبور از چشمی (ثانیه)	15	600	0	CP
تاخیر چشمی برای عبور عابر پیاده (ثانیه)	0.6	4.0	0	dP
فعال سازی فرمان تک لنگه	enb	enb	dis	Pd
درصد باز شدن درب در فرمان تک لنگه	50	100	20	SfE



فلوچارت عملکرد منو

COM	ST	PD	COM	PHOTO	20VAC	20VAC	CL	USW1	OP	ELOCK	ELOCK	FLASHER	FLASHER	CAP1	CAP1	OPI	M1	CLI	220V~	220V~	
1	2	3	4	5	6	7	8	9	10	11	12	13	14	15	16	17	18	19	20	21	22
مشترک	فرمان خارجی	فرمان خارجی عابر پیاده	مشترک	چشمی	تغذیه خروجی	تغذیه خروجی	میکروسوییچ بسته شدن درب	مشترک میکروسوییچ	میکروسوییچ باز شدن درب	قفل برقی	قفل برقی	فلاشر	فلاشر	خازن موتور 1	خازن موتور 1	خروجی باز کردن موتور 1	مشترک موتور 1	خروجی بستن موتور 1	ولت ورودی فاز 220V	ولت ورودی نول 220V	

پیغام	معنی	پیغام	معنی
chd	کانال A ریموت	don	انجام شد
chb	کانال B ریموت	d is	غیر فعال
chc	کانال C ریموت	Enb	فعال
chd	کانال D ریموت	---	منتظر بمانید
St	فرمان خارجی کامل	۵(درصد)	در حال باز شدن
Pd	فرمان خارجی عابر پیاده	۴(درصد)	در حال بسته شدن
Phc	خطای چشمی	PSE	توقف
404	نیاز به تعمیر	StP	مد اسباب کشی
rPt	سیگنال ریموت تکراری		

جدول پیغام ها

عملکرد	کلید
ورود به بخش تعریف ریموت	Save (1s)
شروع تنظیم اتوماتیک	UP (3s)
تست موتور در حالت باز شدن سریع	BACK + UP
تست موتور در حالت بستن سریع	BACK + DOWN
تست موتور در حالت باز شدن آهسته	BACK + ENTER
تست موتور در حالت بستن آهسته	BACK + SAVE
فرمان دو لنگه	Down

کلیدهای میانبر

** کلیدهای میانبر فقط در زمانی که برنامه در منو اصلی قرار دارد عمل می کند. **

* در صورت خراب شدن چشمی با نگه داشتن کانال A ریموت به مدت ۱۰ ثانیه، چشمی از
 Type your text
 Type your text

مدار خارج می‌گردد تا درب بسته یا باز شود. *

* با نگه داشتن کانال D به مدت ۱۰ ثانیه، مدار فرمان وارد مد اسباب کشی می شود. برای
 خروج از این مد مجدداً باید کانال D ریموت را ۱۰ ثانیه نگه دارید.